

1

2

3

4

5

# PROVINCE DE HAINAUT

## Commune de CHIMAY (div. VIRELLES)

### LOTISSEMENT APPROUVE

PLAN DE BORNAGE DES LOTS 18 et 18a

**SITUATION:** Rue du Triangle

**IDENTITE:** paraissant cadastré ou l'ayant été Section C pie du n° 116 F

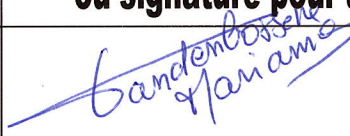

**VENDEUR:** SA PROMO PIRLO

Rue Vandervelde 187 à 6200 BOUFFIOULX

**ACQUEREUR:**

**SUPERFICIE TOTALE : 12 ares 62 ca 92 dma**

Référence "STIPAD" : 56083/ 10032

N° de parcelle	Propriétaire	Limite concernée	Origine de la limite ou signature pour accord
LOT 18 et 18a Son C 116 F/partie	ACQUEREURS	Points n° 111-112-911-124-910-909-115-123-921-111	
LOT 19-19a Son C 116 F et 118/2 C parties	CHAUSSIER Evelyne	Points n° 112-911-124-910	Voir plan de bornage dressé par le soussigné, le 12/11/2013
LOTS 17, 17 a +LOT 22 (voirie) Son C 116 F/surplus	 VENDEUR	Points n° 115-123-921-111-112	

**Michel GRAVY**

Inscrit sous n° : geo040578

**Géomètre-Expert**

**6440 FROIDCHAPELLE**

EMAIL: [gravy.m@skynet.be](mailto:gravy.m@skynet.be)

T.V.A. 612.557.077

TEL: 071/64 46 93

FAX: 071/64 46 93

Levé et dressé par  
Michel GRAVY, Géomètre-Expert  
légalement admis et assermenté en cette qualité  
par-devant le Tribunal de Première Instance  
séant à Charleroi en date du 23/2/1973

  
Michel GRAVY

**DATE: 28 mars 2014**





# PLAN DE BORNAGE

**LOT 13**  
**Son C n° 116 F/pie**  
**Les Vendeurs**

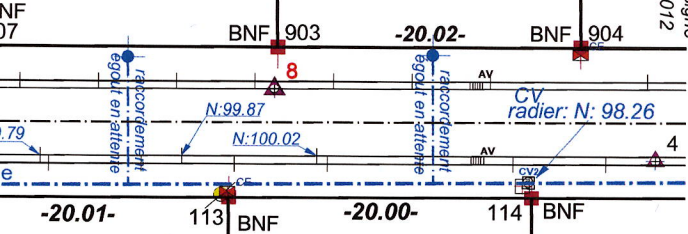
Voir plan de Bornage dressé  
 par le soussigné  
 le 10/03/2014

**LOT 12**  
**Son C n° 116 F/pie**  
**Les Vendeurs**

Voir plan de Bornage dressé  
 par le soussigné  
 le 15/03/2014

**LOT 11**

Voir plan de Bornage dressé  
 par le soussigné  
 le 10/03/2012



**LOT 19**  
**USSIER Evelyne**

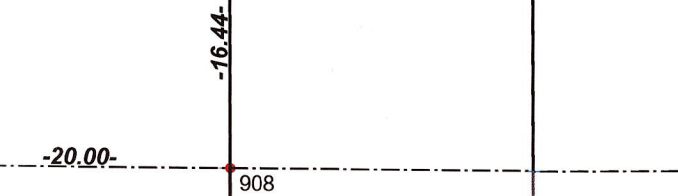
Plan de Bornage dressé  
 par le soussigné  
 le 12/11/2013

**LOT 20**

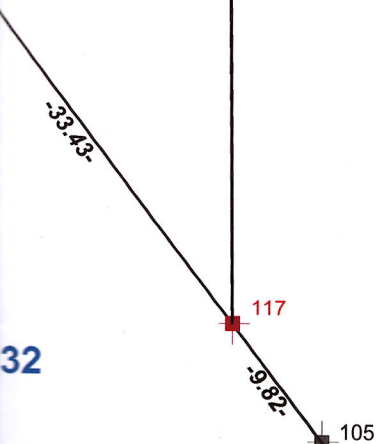
**Son C pies de 116 F et 118/2 C**  
**Les Vendeurs**

**LOT 21**

912 BNF  
 Borne d'alignement



**E D'ESPACE VERT**



COORDONNEES LOCALES		
NUM	X	Y
1	542.69	458.83
2	575.67	469.36
3	583.60	451.73
4	528.80	454.75
5	590.94	517.76
7	574.66	359.57
8	503.65	459.35
9	549.05	459.53
30	565.75	418.44
31	576.90	336.54
100	365.43	510.00
101	388.23	479.56
102	415.27	453.50
103	444.08	422.62
104	477.12	381.75
105	507.76	341.60
106	444.13	439.51
107	451.85	459.94
108	451.62	479.34
109	389.24	478.59
110	412.78	455.90
111	460.63	451.97
112	480.63	452.04
113	500.63	452.12
114	520.63	452.20
115	461.17	401.47
116	481.45	376.07
117	501.74	349.49
118	396.14	510.30
119	396.52	478.68
120	420.22	456.67
121	426.21	450.40
122	428.64	447.06
123	461.08	409.97
124	481.17	401.95
125	540.63	452.28
126	461.67	475.10
127	464.26	472.52
128	470.46	471.84
129	474.73	469.51
130	477.93	465.23
131	420.22	456.67
800	523.23	511.70
801	503.23	511.46
802	483.23	511.22
803	461.23	510.95
804	451.24	510.83
805	365.39	509.80
806	388.81	478.58
807	412.74	455.90
900	543.21	511.94
901	563.21	512.18
902	585.22	512.41
903	503.82	462.12
904	523.83	462.21
905	543.83	462.24
906	563.83	462.44
907	483.83	462.06
908	501.17	401.93
909	477.21	381.68
910	481.54	375.99
911	480.95	422.19
912	501.01	418.37
920	481.37	462.07
921	460.89	427.14
922	454.57	455.67

**ECH: 1/500**

# SITUATION CADASTRALE

